

La nieve obliga a cerrar el túnel de Somport y a suspender 32 rutas escolares del Pirineo

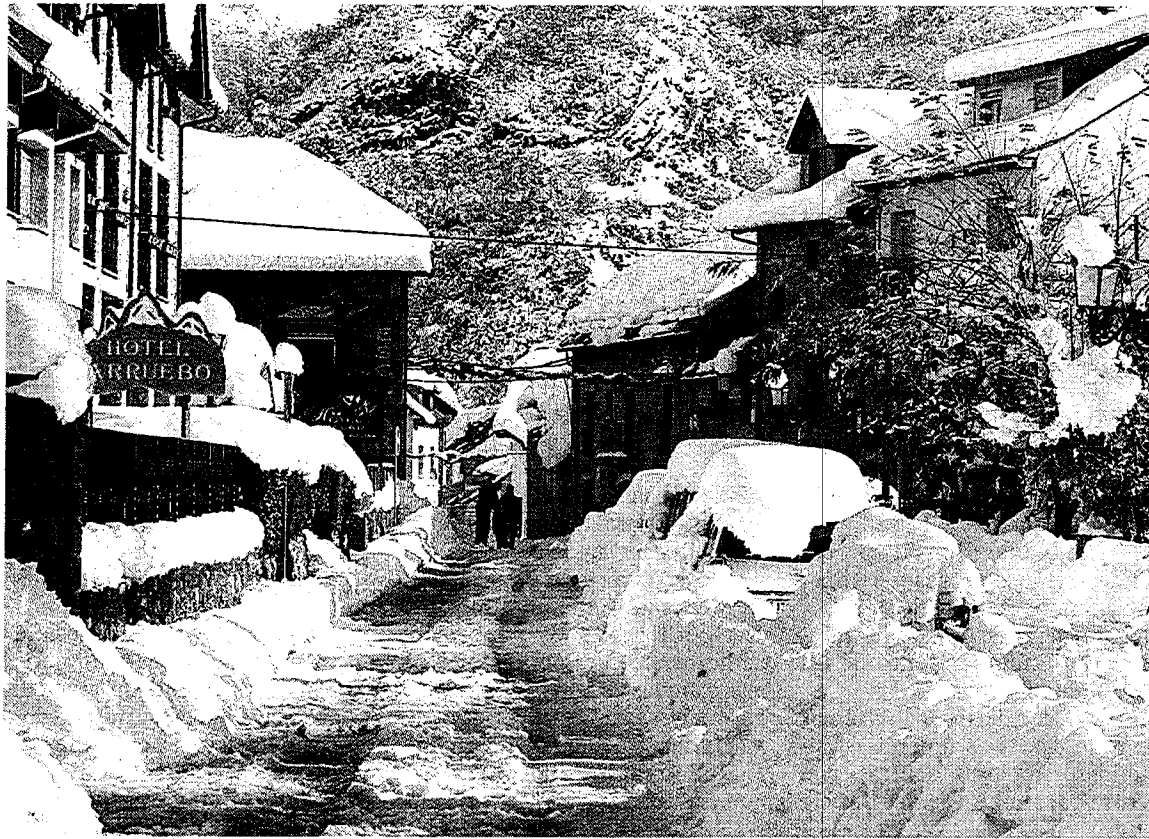
Más de 2.000 abonados estuvieron sin luz durante cuatro horas y se necesitaron cadenas en los puertos de montaña

HUESCA. El temporal de frío y nieve ha teñido de blanco todo el Pirineo, una bonita postal ansiada por estaciones, hosteleros y amantes del esquí que no está exenta de problemas. Los intensos copos afectaron a las redes de distribución de electricidad tanto en Francia, motivo por el que se cerró el túnel de Somport una hora, como en España, donde afectó a más de 2.000 abonados. Además, se suspendieron 32 rutas escolares de Jacetania y Alto Gállego, dejando sin clase a un total de 414 alumnos.

El túnel más moderno y seguro del país, el de Somport, no escapó de las inclemencias del tiempo y tuvo que ser cerrado al tráfico ayer durante poco más de una hora. Dos caídas de tensión en las acometidas eléctricas de Francia obligaron a tomar esta medida sobre las 14.00. Primero se cerró la galería transfronteriza al paso de vehículos pesados, desviándolos por el antiguo puerto de Somport. Y poco después, a todo el tráfico. A las 15.30, según informó la Subdelegación de Gobierno en Huesca, y después de haberse subsanado los problemas eléctricos en el país vecino, se reabrió al tráfico.

También la nieve causó problemas de suministro eléctrico en la parte aragonesa. Según fuentes de Endesa, ramas y árboles que no pudieron soportar el peso del manto nivoso se desplomaron sobre las líneas. Esto hizo que durante más de cuatro horas, desde las 8.00 hasta pasadas las 12.30, abonados de la zona más occidental de la provincia (Hecho, Ansó, Embún, Puente la Reina...) estuvieran sin luz. Aunque los problemas comenzaron mucho antes: desde las 2.00 los cortes fueron intermitentes tanto en estas poblaciones como en Castiello, Villanúa, Candanchú o Broto. Endesa calcula que fueron unos 2.000 abonados los perjudicados.

“Para consolidar la vida en los pueblos son primordiales las comunicaciones. Y no es posible que en una sociedad moderna con cuatro copos de nieve tengamos cortes de luz e internet”, criticó Paco Coduras, del Hotel Villa de Canfranc. Añadió que los cortes seguramente no acarrearán demasiados problemas a las reservas en los días previos al gran puente. “Internet no es prio-



RAFAEL GOBANTES

■ **Septuados bajo la nieve.** La nevada fue tan copiosa durante la noche que muchos vehículos quedaron sepultados bajo la nieve, como se aprecia en la imagen obtenida a mediodía en Panticosa.



RAFAEL GOBANTES

■ **Limpieza de carreteras.** Los quitanieves trabajaron sin descanso y a última hora no había incidencias. En la imagen, una pala sube a buscar un quitanieves que se salió de la vía en el acceso al balneario de Panticosa.

ritario, el 80% de las reservas se hacen por teléfono y si a alguien le falla el sistema, normalmente llama”. Pero aún así entiende que muchos hogares han confiado en la electricidad para cocinar, la calefacción u otros usos “y no es de recibo que pase esto”.

Fuentes de Endesa aseguraron que los problemas se solventaron tan pronto como se pudo, aunque incidieron en que la nieve también dificultaba la circulación y que los técnicos pudieran llegar hasta los lugares donde se había producido la avería.

Los quitanieves de Fomento, de la DGA y también de los servicios comarcales de Protección Civil trabajaron a destajo y desde primera hora, aunque hubo problemas de circulación, sobre todo en Jacetania y Alto Gállego donde se registró más de una salida de vía. Además, según el departamento de Educación del Gobierno de Aragón, en la primera de estas comarcas se suspendieron 19 de las 20 rutas escolares que hay establecidas. La medida afectó a 285 alumnos que acudían a los institutos de Jaca desde el valle de Canfranc, el de la Solana, la Garcipollera, Hecho y Ansó, Bailo o Espuëndolas. También los más pequeños se quedaron sin clase ya que los alumnos transportados de los colegios de la capital jaquesa y de varios centros del CRA Río Aragón (Hecho, Santa Cilia y Bailo) no tuvieron autobús.

En la vecina comarca del Alto Gállego se vieron afectadas otras 13 rutas y 129 niños no pudieron acudir a clase. No solo el transporte que recoge a los niños de las poblaciones más al norte como Panticosa, Sallent o Piedrafita tuvieron que anularse, también se suspendieron las rutas de Aineto y Gésera o la de Larrés y Aurín.

Carreteras limpias

A última hora de la tarde de ayer, según la web de la Dirección General de Tráfico, las carreteras altoaragonesas estaban completamente limpias. No obstante, casi hasta el mediodía las cadenas fueron obligatorias en 48 kilómetros de los puertos de Portalet (Sallent), Somport (Canfranc) y Santa Bárbara (Ayerbe). Además, la nieve dificultaba el acceso a Benasque, a Panticosa y a Cerler.

ANA IPAS