

ÚLTIMA FASE DE OBRAS PARA DOTAR DE SERVICIO DE TREN A LA PLATAFORMA Y AL AERÓDROMO

Arrancan los trabajos de conexión del ramal ferroviario de Platea

La inversión

12,5 millones

de euros es el presupuesto de adjudicación de la construcción del ramal ferroviario de Platea.

La nueva vía enlazará con la línea Zaragoza-Teruel en la estación de Cella

EVARON/Teruel

La UTE Acciona-Brues ha iniciado esta semana las obras de conexión del ramal ferroviario entre la estación de Cella y Platea, última fase del proyecto para dotar de servicio de tren a la plataforma logística industrial y al aeródromo-aeropuerto de Caudé.

El enlace con la línea Zaragoza-Teruel-Sagunto se realiza a unos 500 metros al sur de la estación de Cella. Los trabajos, supervisados por el Ministerio de Fomento y la empresa pública Administrador de Infraestructuras Ferroviarias (Adif) comenzaron el lunes, según explicó Vicente Piñero, director gerente de Platea Gestión SL. Las primeras actuaciones consisten en la canalización del cableado de las instalaciones de seguridad y señalización y de comunicaciones por una zanja que discurre por un lateral de la vía, que se espera que quede concluida mañana, viernes.

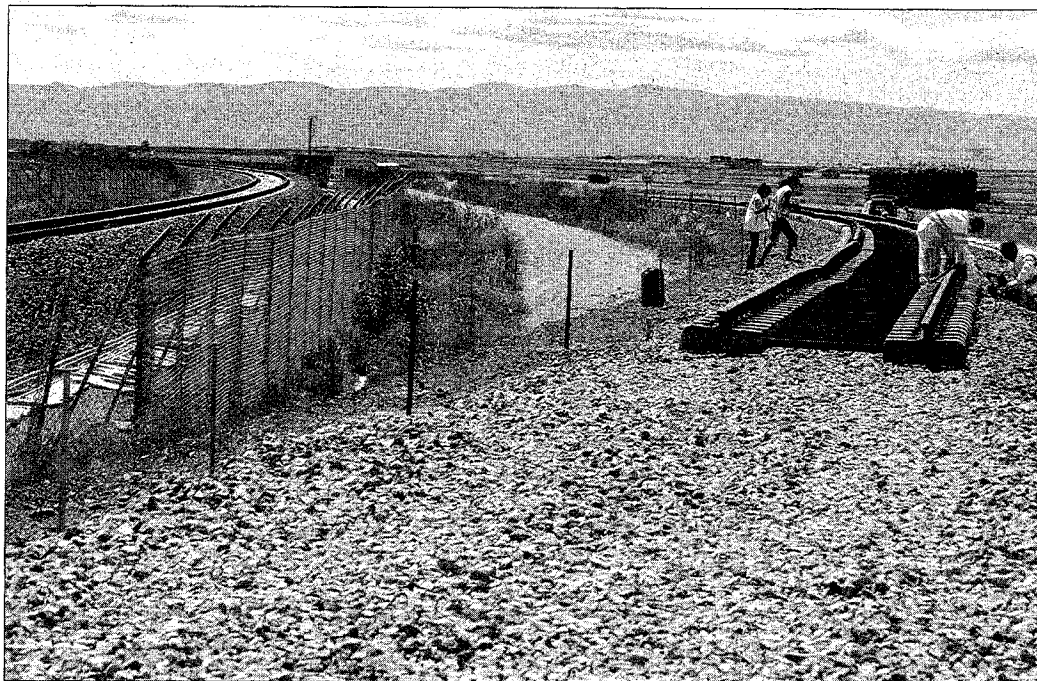
Al mismo tiempo, se está levantando el terraplén de balasto sobre el que se colocará a lo largo de la próxima semana el tramo de empalme de unos cien metros de longitud entre el ramal de Platea y la vía principal. Para su instalación se emplearán grúas pórtico.

En la zona de obras se encuentran ya las piezas que formarán el desvío y una máquina estabilizadora que recorrerá el enlace y lo dejará en condiciones adecuadas para la circulación de los trenes.

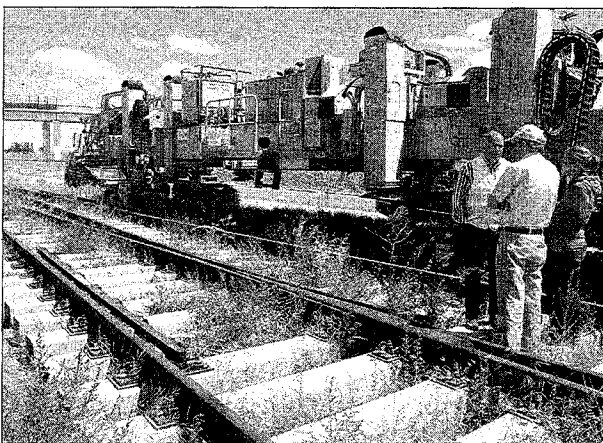
La ejecución de esta conexión se ha demorado por la necesidad de obtener las autorizaciones de Adif, que se consiguieron hacia mediados de junio, supeditadas a una reunión de coordinación que se celebró posteriormente. En dicho encuentro se fijó un plan de trabajo para iniciar las obras el 11 de julio.

Las actuaciones se desarrollan bajo la supervisión de Adif, que tiene un piloto en la obra de forma permanente y otras personas encargadas de la vigilancia de los trabajos por la proximidad a la vía y del control de la señalización, respectivamente.

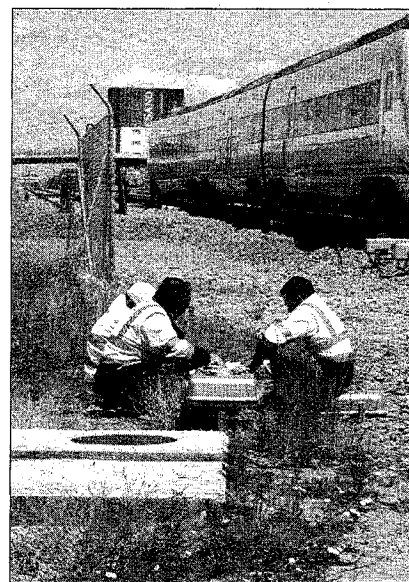
En su primer tramo, el ramal de Platea discurre muy cerca de la línea Zaragoza-Teruel y al cabo de unos metros, se va separando de ésta hacia el sur, en dirección al aeródromo de Caudé. A 2,660 kilómetros



FOTOS: ISMAEL RAMÓN



En la fotografía superior, unos operarios trabajan en la vía del ramal ferroviario, que se prolongará unos cien metros sobre el terraplén de balasto ya instalado hasta enlazar con la línea Zaragoza-Teruel-Sagunto, que se ve a la izquierda. Sobre estas líneas, las vías pendientes de instalación para realizar la conexión y, detrás, la máquina estabilizadora que dejará el nuevo tramo en condiciones adecuadas para la circulación de trenes. A la derecha, trabajos de conexión del cableado de los sistemas de señalización y de comunicaciones



del inicio, el trazado se dobla en dos: la derivación al aeródromo y el ramal que desemboca en la plataforma logística industrial, donde se ha instalado un apartadero ferroviario que podrán utilizar las empresas de la plataforma para recibir por ferrocarril materia prima o bien transportar sus productos al exterior.

Once kilómetros

La longitud total del ramal ferroviario es de 11,2 kiló-

metros. Se trata de un tramo sin electrificar y de vía única, por el que los trenes podrán circular a un máximo de 50 kilómetros por hora.

Las obras fueron adjudicadas a la UTE formada por Acciona y Brues a finales de 2008 por 12,5 millones de euros, financiados en varias anualidades del Fondo de Inversiones de Teruel (Fite).

La conexión con la estación de Cella es la principal actuación pendiente para culminar la obra, junto con

una obra menor de asfaltado de un paso superior cercano al aeródromo. Así, el ramal podría quedar concluido por completo antes de fin de mes, con la salvedad de estabilizar la vía.

La construcción del ramal ha sido supervisada por el Ministerio de Fomento, en virtud de un convenio firmado en junio de 2007 entre este departamento y la Consejería de Obras Públicas, Urbanismo y Transportes del Gobierno de Aragón.

La conexión por tren de Platea y el aeródromo con la línea Zaragoza-Teruel-Sagunto será un valor añadido para las empresas que se instalen en la plataforma logística turolense y en el aeropuerto industrial, ya que hará posible el transporte ferroviario directo de materias primas o productos desde o hacia los puertos de la Comunidad Valenciana y la plataforma logística industrial de Zaragoza (Plaza).