

Una empresa de transformación de plástico crea 12 empleos en Platea

Insucell inicia su instalación en dos naves de 4.000 metros cuadrados

EVARON/Teruel

La empresa Insucell abrirá en la Plataforma Logístico-Industrial de Teruel (Platea) una fábrica de transformación de plástico, que creará doce empleos en la primera fase del proyecto.

Se trata de la primera industria que se implanta tras la aprobación del nuevo plan de negocio de la plataforma, orientado a adaptar la oferta de suelo y de naves a la situación actual del mercado y a ofrecer las máximas facilidades a las empresas a la hora de invertir en Teruel, con el objetivo de que Platea siga creciendo como motor de desarrollo de la provincia.

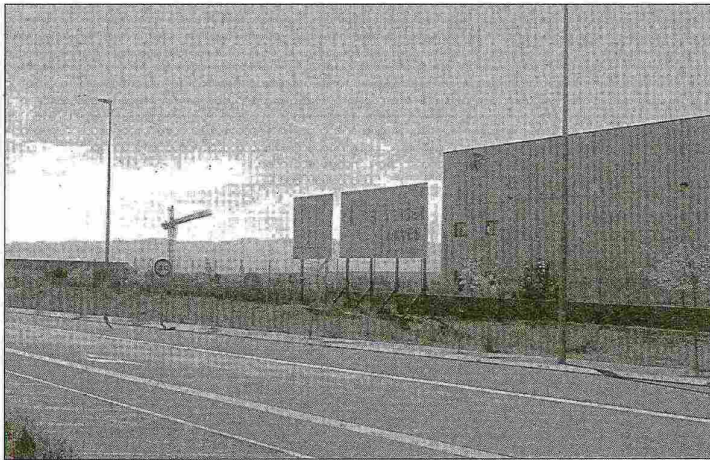
La compañía, que ya cuenta con plantas en otras dos ciudades españolas, ya ha iniciado la instalación de maquinaria en dos naves de alquiler, de 2.000 metros cuadrados cada una.

El acuerdo suscrito con Platea Gestión SA contempla ampliar a corto plazo esta superficie inicial de 4.000 metros cuadrados con el arrendamiento de otras dos naves anexas del mismo tamaño, con lo que la superficie total de la instalación será de 8.000 metros cuadrados.

Fuentes próximas a la operación indicaron que el proyecto requiere de un amplio espacio físico, debido al volumen de su maquinaria y de su producto. Por ello, la empresa contempla unas inversiones continuadas en el tiempo para mantener la innovación tecnológica.

Planes en parcela propia

De hecho, aunque el proyecto inicial pasa por la instalación en la promoción de naves ya construidas en Platea, el plan de crecimiento de la empresa contempla la futura adquisición de una parcela propia en la plataforma, a la



La nueva empresa se instalará en la nave nido de Platea, a la derecha en la imagen

que se trasladaría tras construir un planta independiente de mayores dimensiones.

La decisión de instalarse en Platea responde a criterios estratégicos, ya que en un radio de 300 kilómetros en torno a Teruel se concentra una elevada parte del mercado de este sector, cuya producción se destina a embalajes, aislamientos y otros.

Otros factores determinantes han sido la disponibilidad de espacio, la mejora en las comunicaciones realizadas en los últimos años, la proximidad al mercado francés y las facilidades ofrecidas por Platea y el Gobierno de Aragón.

La compañía prevé "inversiones elevadas y continuadas en el tiempo" en Teruel, ligadas a "fuertes incrementos de la producción" en las instalaciones de Platea. Esta apuesta por Teruel es resultado de las concentraciones que el grupo estudia llevar a cabo con compañías del

GRUPO FUNDADO EN 1956

Capacidad productiva de 9.000 toneladas

El grupo al que pertenece Insucell, fundado en 1956, ha mantenido la hegemonía a nivel nacional en su sector en los últimos años con dos plantas industriales de elevada capacidad localizadas en otros puntos de España. En breve continuará su actividad en Teruel, después de acometer un ambicioso proyecto de concentración de la producción, liderado por Insucell, para obtener sinergias y lograr una reduc-

ción de costes que permitirá producir con un elevado grado de eficiencia.

Sus nuevas plantas industriales están diseñadas por acreditadas compañías internacionales, Erlendbach e Idropress, con una dilatada experiencia en la transformación de plástico. Las instalaciones de Platea contarán con los sistemas más avanzados de eficiencia energética y tendrán una capacidad de producción de 9.000 toneladas.

sector y derivadas también del incremento en los consumos de determinados plásticos que, según las estimacio-

nes, se producirá en España en los próximos años por la necesidad de reducir el consumo de energía.