

LA MAYOR PLATAFORMA LOGÍSTICA DE EUROPA

Plaza Zaragoza, motor logístico español

CRECIMIENTO/ El Gobierno de Aragón impulsa el desarrollo de la Plataforma Logística de Zaragoza, tendiendo la mano a las grandes firmas instaladas, y proyecta mejorar la movilidad con un nuevo acceso por carretera y una estación de Cercanías.

Marcos Español. Zaragoza

Plaza, la mayor plataforma logística intermodal de Europa, se despegará. El Gobierno de Aragón está impulsando grupos de trabajo con las principales compañías asentadas en el recinto ubicado en Zaragoza con la finalidad de optimizar los recursos con los que se cuentan y posibilitar la ampliación del recinto. Por otra parte, ya está en marcha una considerable mejora de la movilidad en un área que ya destaca de por sí por sus excelentes comunicaciones, con el Aeropuerto de Zaragoza anexo a la Plataforma, una terminal ferroviaria de mercancías de 138 hectáreas y una ubicación privilegiada en plena autovía de Madrid.

Así, en 2013 está previsto inaugurar un nuevo ramal, actualmente en construcción, que conectará Plaza directamente con la Z-40, el anillo que rodea Zaragoza y que funciona como una autovía, con la finalidad de que el volumen de tráfico en la vía que va directa a la ciudad se reduzca un 40%. Además, se ha proyectado una estación de Cercanías en el propio complejo, con el fin de garantizar un mejor desplazamiento de los trabajadores y usuarios que provienen de la capital aragonesa.

Plaza es hoy una plataforma logística con una superficie que supera las 1.300 hectáreas de suelo bruto y que



Vista aérea del recinto de Plaza, ubicado en el área suroccidental de Zaragoza. / Gobierno de Aragón

cuenta con subestación eléctrica propia, zonas verdes y una amplia red de viales. Asimismo, en su área se asienta el quinto centro comercial más grande de nuestro país, Plaza Imperial. La creación y el desarrollo del complejo han sido posibles gracias al apoyo institucional que ha recibido del Gobierno de Aragón, reforzado con la concertación con el Ministerio de Fomento, Aena, Adif y Renfe. A día de hoy, están instaladas en el recinto 300 empresas, que suman más de 10.000 trabajadores.

Entre ellas, una parte destacada la conforman una serie de grandes compañías que han decidido instalar su almacén de distribución. Tal es el caso de Inditex, que desde Zaragoza reparte toda la pro-

CIFRAS

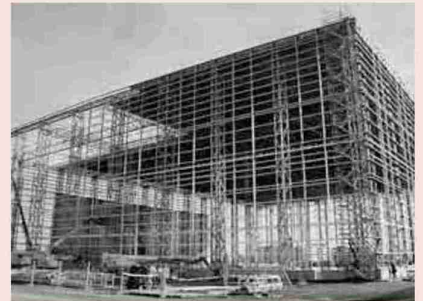
- 1.311 hectáreas de suelo bruto
- 570 hectáreas de suelo aprovechable
- 439 hectáreas de suelo comercializado
- 300 empresas instaladas

ducción femenina de Zara, 150 millones de prendas al año, a los más de 1.900 establecimientos que la marca tiene en 86 países. Otras compañías con una presencia destacada en la Plataforma Logística de Zaragoza son BSH, Imaginarium, Mercadona, Caladero, Grupo Eroski o Decathlon. Todos ellos, además del transporte por carretera, se benefician de un aeropuerto que, desde agosto de 2012, es el segundo de España en cuanto a volu-

men de carga, superando las 7.800 toneladas.

Beneficios a las empresas
Desde el Gobierno de Aragón, se han iniciado los contactos con las empresas consolidadas en Plaza para facilitar las condiciones a aquellas que quieran ampliar sus infraestructuras con la compra de nuevas parcelas. A través de un plan especial de precios, se han reducido un 38% las tarifas de 2007 para unos terrenos que abarcan más de 270.000 metros cuadrados. El precio por metro cuadrado se sitúa entre 80 y 90 euros.

También se han puesto en marcha iniciativas con el fin de atraer a nuevas empresas. La última compañía de gran envergadura en llegar ha sido



El nuevo silo automatizado se inaugurará en 2013. / M.E.

Inditex levanta el mayor almacén de ropa colgada de Europa

Inditex es una de las compañías que mejor encarna el impulso que está tomando la Plataforma Logística de Zaragoza. Actualmente está construyendo un silo automatizado de ropa colgada con capacidad para 5 millones de prendas que se inaugurará en 2013. Con unas dimensiones de 17.500 metros cuadrados y 30 metros de altura, será el mayor que la compañía de Arteixo posee en sus distintas plantas. Actualmente, trabajan en la nave de Zaragoza 900 personas, el triple desde que ésta se instaló en 2003. Fuentes de la compañía han indicado recientemente que, si bien, el nuevo almacén no implica directamente contrataciones, "el número de trabajadores seguirá creciendo en las instalaciones". Desde Inditex recalcan que "la capacidad logística se desarrolla siempre por delante de la actividad comercial".

la aragonesa Martín Martín, que ha apostado por ubicar en Plaza sus oficinas centrales y logísticas. Para ello, ha alquilado un módulo de 2.750 metros cuadrados, con un contrato de 12 años y una carta de intenciones para una posible

ampliación de superficie en los próximos meses.

La cadena, especializada en aperitivos, pretende mejorar su productividad y crecer desde la Plataforma hacia Madrid, Cataluña y el Valle del Ebro.

ENTREVISTA RAFAEL FERNÁNDEZ DE ALARCÓN Consejero de Obras Públicas del Gobierno de Aragón y presidente de Plaza

“Ya estamos pensando en una posible ampliación”

M.E. Zaragoza

El máximo responsable de la Plataforma Logística de Zaragoza se apoya en las principales virtudes del recinto y la mejora de los datos para apostar por su crecimiento en el futuro cercano.

¿Qué factores motivan la decisión política de dar un impulso a Plaza?

Aragón siempre, desde hace 10 años, ha dado todo el impulso posible a Plaza. No hay que olvidar que se trata del mayor núcleo logístico del nordeste de España, conectado con el segundo aeropuerto nacional en volumen de carga.

¿En qué ha afectado la crisis a la Plataforma?

La demanda de suelo, como no podía ser de otra manera, ha bajado y ha habido alquileres que se han dejado, pero ya estamos recuperándonos. El hecho de ser una de las plataformas logísticas más importantes de Europa hace que la recuperación llegue antes. Además, la logística siempre se mueve con antelación a otros sectores.

¿Cómo prevé que se va a comportar en el futuro cercano?

Las curvas van señalando que Plaza va hacia arriba. En

dos o tres años volveremos a tener impulso para crear empleo. Ya contamos con nuevas inversiones que plantean actividades novedosas. En cuanto a ocupación, actualmente estamos en el 77%, en los próximos dos años pretendemos alcanzar entre el 80% y el 85% de su capacidad, y ya estamos pensando en una posible ampliación.

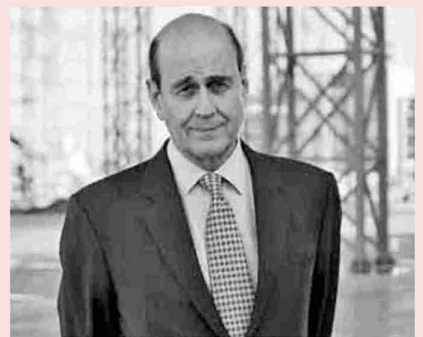
Por favor, señale brevemente las fortalezas de Plaza.

Sin duda, su situación, en el nordeste de España, muy bien comunicada con las cua-

tro ciudades más importantes del país. Por otra parte, la intermodalidad, al contar en las inmediaciones con un gran aeropuerto, un centro ferroviario y una importante red de carreteras.

¿Y cuáles su potencia?

Actualmente, Italia traslada por carretera el 15% de su exportación, cuando en España es sólo un 3%. El centro desde el que exportar es Aragón, el espacio intermedio entre el Cantábrico y el Mediterráneo. Por eso es un punto apetecible no sólo para España, sino también para el sur de Europa.



Rafael Fernández de Alarcón, en las instalaciones de Plaza. / M.E.



LA MAYOR PLATAFORMA LOGÍSTICA DE EUROPA



El centro comercial se ubica en plena Plataforma. / M.E. Zaragoza

Plaza Imperial recibe 10 millones de visitas

M.E. Zaragoza

El nudo logístico de Plaza ha dinamizado el entorno que ocupa, permitiendo la creación del centro comercial con mayor número de tiendas en Aragón, Plaza Imperial, cuya clientela trasciende a Zaragoza. "Recibimos un 31% de visitantes de fuera de la ciudad los fines de semana", indica la directora del recinto, Ana León, que añade que el área de influencia se extiende a "Navarra, La Rioja, Huesca, Teruel y Lérida", lo que supone alcanzar a 1.200.000 clientes potenciales. Desde su inauguración, en

septiembre de 2008, la atracción de usuarios hacia Plaza Imperial "no ha dejado de crecer hasta alcanzar los 10 millones actuales", indica León. El hecho de que se halle en la Plataforma, "facilita la gestión de la logística a muchos de nuestros operadores", explica.

Asimismo, el centro comercial se beneficia de la cercanía de la Feria de Zaragoza, por la que pasan 80.000 personas al año. Su estratégica posición ha hecho posible que la marca alemana Deco Palace haya abierto su primera tienda en España en Plaza Imperial.

El corazón de la logística

ESPECIALIZACIÓN/ Compañías dedicadas al transporte internacional como el Grupo Carreras se benefician del 'business cluster' que ha generado Plaza.

Marcos Español, Zaragoza

"Plaza nos permite ser punteros en todo lo relativo a la logística, igual que Silicon Valley lo es en tecnología informática", señala José Luis Carreras, director general de la División de Transporte del Grupo Logístico Carreras.

La compañía, con más de 1.300 empleados y una flota de 850 vehículos, tiene su central en Zaragoza, ocupando unas instalaciones de más de 90.000 metros cuadrados, y es un claro ejemplo del desarrollo que permite la plataforma para las compañías del sector.

El Grupo Carreras se apoya en las ventajas de Plaza para incidir en su dimensión supranacional: "Estamos en pleno proceso de internacionalización, creando un 'hub' logístico en Zaragoza y una red de colaboradores en Europa para dar un servicio de paletaría complementario a los ser-



El Grupo Carreras es una de las muchas empresas logísticas en Plaza.

vicios de transporte que ofrecemos desde hace años", explica Carreras. En su opinión, juega un papel clave la "piña" logística que se ha creado, donde "se desarrollan tecnologías, conocimientos, competencias y valor añadido".

En ese sentido, se ha creado una Asociación para la Innovación Logística (Alia), así como el Zaragoza Logistics Center, un centro académico

y de investigación perteneciente al Massachusetts Institute of Technology (MIT) y la Universidad de Zaragoza. El director general de Transporte del Grupo Carreras recuerda además "la cátedra logística de la Universidad que patrocinamos".

Crecimiento desde 2009

"Desde el año 2009, nuestro grupo ha crecido en tasas

anuales de dos dígitos", señala Carreras. No obstante, este año esperan crecer moderadamente, con la finalidad de volver el próximo año a los dos dígitos. En su opinión, "la exportación seguirá siendo la parte positiva en 2013" y considera que la tendencia de muchas empresas afectadas por la situación económica será externalizar sus servicios logísticos.